

Fertigung & Einbau

Sprechen Sie mit Ihrem Architekten, Bauleiter, Fensterbauer oder Schreiner vor Ort über die Anwendungsmöglichkeiten der integrierten Jalousie von ScreenLine®.

J P R

Ihr ScreenLine®-Partner



ScreenLine GmbH
Landsberger Str. 482
81241 München
Deutschland
Tel. +49 +89 82969995
Fax +49 +89 82979533
www.screenline.net



Die Lösung dazwischen

ScreenLine®



[privatissimo]

J Jalousien

P Plissées

R Rollos

Jalousien im Isolierglas

Zuhause

Office

Öffentliche Gebäude



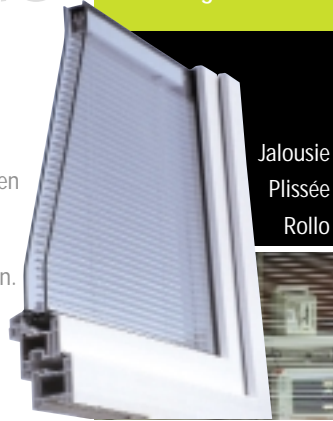
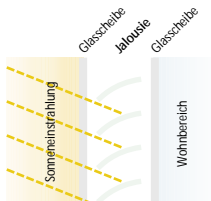
www.screenline.net

ScreenLine®

Die Lösung dazwischen

Idee

Die Lösung liegt dazwischen: Jalousien (Rollos oder Plissées) werden zwischen die beiden Isolierglasscheiben eines Fensters eingebaut. Einfache Lösung – mehrfacher Nutzen.



Jalousie
Plissée
Rollo

Typen & Systeme

| | Handknauf | Kordelzug | Schiebemagnet | Motorfisch |
|----------|-----------------------|-----------------------|-----------------------|-----------------------|
| Jalousie | <input type="radio"/> | <input type="radio"/> | <input type="radio"/> | <input type="radio"/> |
| Plissée | <input type="radio"/> | <input type="radio"/> | <input type="radio"/> | <input type="radio"/> |
| Rollo | <input type="radio"/> | <input type="radio"/> | <input type="radio"/> | <input type="radio"/> |

Technik

Mittels patentierter Technik kann man die im Scheibenzwischenraum versiegelte Jalousie per Hand (z.B. Kordel) oder motorbetrieben in die gewünschte Position bringen.



- 1 Knaufsystem (manuell)
- 2 Kordelsystem (manuell)
- 3 Motorsystem (motorisch)
- 4 Schiebemagnet (manuell)

Vorteile

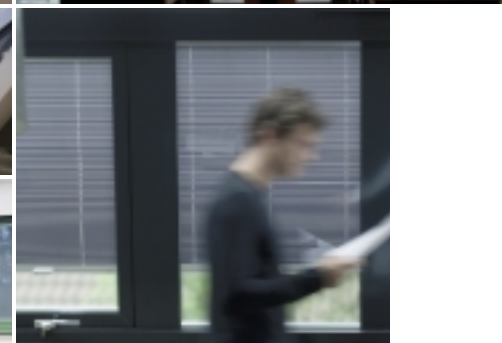
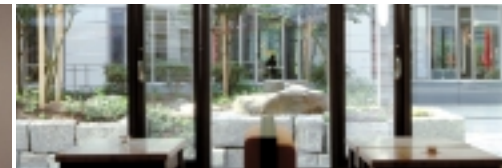
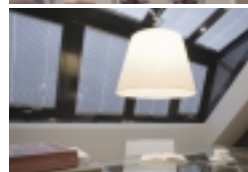
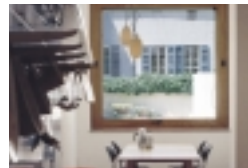
Außenrollos bzw. im Wohnraum angebrachte Jalousien werden so gut wie überflüssig. Die etwas höheren Investitionskosten rechnen sich schnell.

- optimaler Sonnenschutz
- perfekter Sichtschutz
- gute thermische Isolierung durch Glaszwischenraum von 20–32 mm
- bessere Energiebilanz
- mehr Schalldämmung
- Einsparung von Außen-/Innenrollos
- bessere Raumausnutzung
- bestechende Ästhetik
- einfache Bedienung
- lange Lebensdauer
- keine Wartung und Reinigung
- langjährige Garantie

Ein ScreenLine®-Einbausystem wirkt als Filter. Die Wärme- und Lichtverhältnisse werden entsprechend den jahreszeitlichen Erfordernissen angepasst und verbessert.

Im Winter kann mit ScreenLine® der Wärmedurchgang durch die Regulierung der Lamellenstellung gesteigert und Energie eingespart werden. Im Sommer sorgt ScreenLine® durch Abschirmung für ein optimales Innenraumklima.

Über das gesamte Jahr hinweg ergibt sich für ein ScreenLine®-System eine vorteilhaftere Energiebilanz im Vergleich zu anderen Systemen.



[privatissimo]