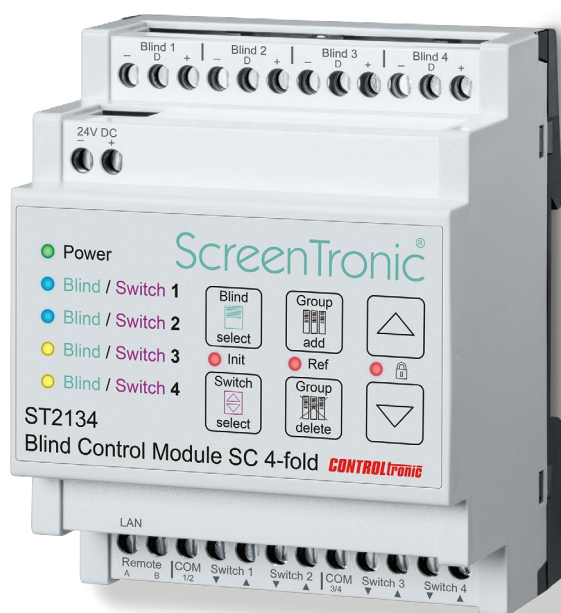


ST2134

Jalousiesteuermodul SC 4-fach



Jalousiesteuermodul mit Netzwerkanschluss zur vollständig digitalen und bidirektionalen Steuerung von bis zu 4 Jalousien mit 3-poligem SC Anschluss.

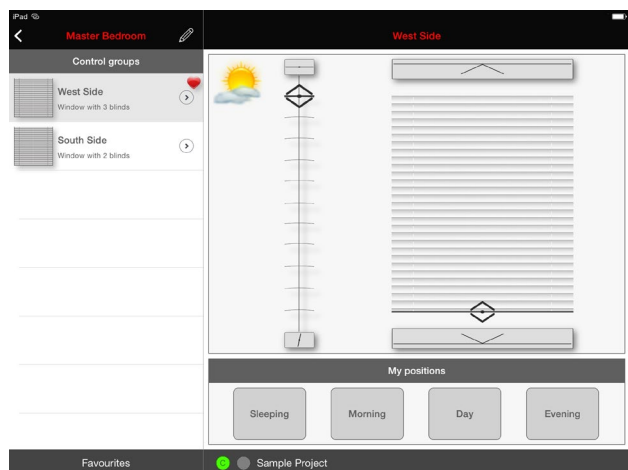
Vier lokale Tasteranschlüsse zur frei definierbaren Gruppensteuerung (auch steuerungsübergreifend über LAN).

Netzwerkanschluss (LAN) als Zentralsteuerleitung und zur komfortablen Steuerung über ScreenTronic® App.

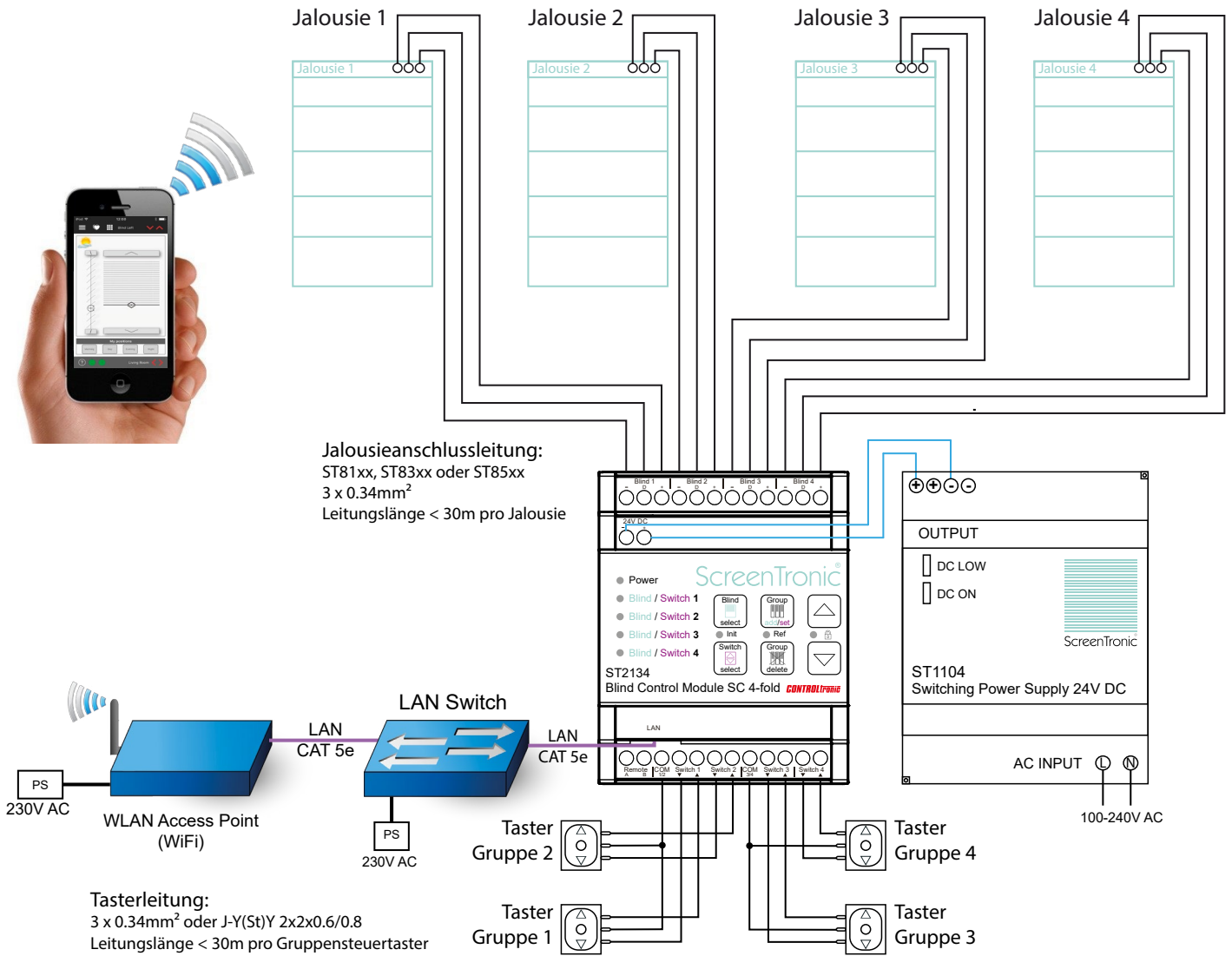
Mit der Jalousiesteuerzentrale ST4212 und der Wetterstation ST4138/ST4181 zur leistungsfähigen Beschattungsautomatik (mit Sonnenstandsnachführung) erweiterbar.

Produktmerkmale:

- Digitale und bidirektionale Kommunikation zwischen Jalousieantrieb und Jalousiesteuermodul
- Direkte Positionierung und Rückmeldung (Höhe und Winkel)
- Innovative Bedienoberfläche mit Touch-Interface
- Steuerbar über ScreenTronic® App
- Jalousieanschluss für 4 Jalousien (mit 3-poligem Jalousieanschluss SC)
- Elektronische Lastausgänge (kurzschlussfest)
- Tasteranschlüsse für 4 lokale Gruppensteuertaster (freie Gruppenzuordnung)
- Zwei Tasteranschlüsse alternativ als Freigabeeingang (Fensterkontakte 1-4) nutzbar
- Zentralsteuereingang Remote (potentialgetrennt)
- LAN-Anschluss RJ-45 (Ethernet 10/100 MBit)
- Versorgungsspannung: 24V DC (ST1104)
- DIN Schiene REG 4 TE: 72mm x 90mm x 60mm (B x H x T)



ST2134 Jalousiesteuermodul SC 4-fach



Anschluss-Nr.	Beschreibung	Bemerkung	Anschluss-Nr.	Beschreibung	Bemerkung	
1.1	Blind 1 - GND (-)	Jalousie 1	schwarz	3.1	Netzwerkanschluss RJ-45 (Ethernet 10/100 MBit)	
1.2	Blind 1 - Data (D)		weiß			
1.3	Blind 1 - 24V (+)		rot	4.1	Zentralsteuerleitung 24V DC Polwendung	
1.4	Blind 2 - GND (-)	Jalousie 2	schwarz	4.2	Jalousiegruppen- steuertaster 1 und 2	
1.5	Blind 2 - Data (D)		weiß	4.3		COM 1/2
1.6	Blind 2 - 24V (+)		rot	4.4	Switch 1 ▼	
1.7	Blind 3 - GND (-)	Jalousie 3	schwarz	4.5	Switch 1 ▲	
1.8	Blind 3 - Data (D)		weiß	4.6	Switch 2 ▼	
1.9	Blind 3 - 24V (+)		rot	4.7	Switch 2 ▲	
1.10	Blind 4 - GND (-)	Jalousie 4	schwarz	4.8	Jalousiegruppen- steuertaster 3 und 4 alternativ Freigabeeingang 1-4 (Fensterkontakt 1-4)	
1.11	Blind 4 - Data (D)		weiß	4.9		Switch 3 ▼
1.12	Blind 4 - 24V (+)		rot	4.10		Switch 3 ▲
2.1	GND	Spannungsversorgung 24V DC (ST1104)		4.11	Switch 4 ▼	
2.2	+24V DC			4.12	Switch 4 ▲	

Bezeichnung	Bestellnummer
Jalousiesteuermodul SC 4-fach	ST2134